



Recomendaciones y mensajes claves para la prevención de la violencia hacia la niñez y adolescencia

Para asegurar espacios libres de violencia en Aldeas Infantiles SOS es necesario priorizar el desarrollo de acciones preventivas enfocadas en:



1

Implementar la afectividad consciente como una competencia profesional que permita que todo el personal sea capaz de expresar el afecto al niño, niña, adolescente o joven, y hacerlo desde el ajuste emocional y sensorial a la persona con la que están trabajando.



Mantener la calma y no deslegitimar el deseo o la necesidad del niño o niña, sino el modo violento de intentar lograrlo.

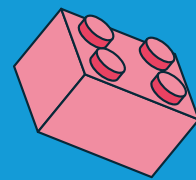


Facilitar en una conversación privada donde el niño, la niña, adolescente o joven pueda expresar el miedo o el dolor que le llevó a enfadarse y que conecte y comprenda el dolor que ha producido.

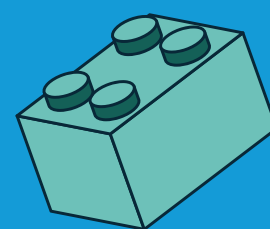
Buscar estrategias de reparación del daño producido de modo que quien ha sufrido la agresión sienta, que se le ha escuchado y hecho caso.

2

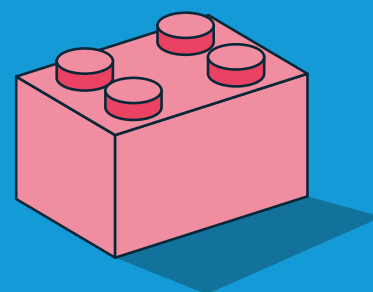
Abordar los conflictos desde la disciplina positiva sin recurrir a ninguna forma de violencia física o emocional.



a. Cuestionar siempre las conductas del niño, niña o adolescente, no su persona o sus sentimientos.



b. Tener siempre presente que no debemos hacerles sentir malos o culpables de lo que han hecho. Han cometido un error del que pueden aprender y que pueden cambiar. Y si han hecho daño, han de encontrar la forma de repararlo.



c. Y sobre todo nunca condicionar las necesidades básicas al buen comportamiento: nunca se castiga sin comer, sin dormir, sin jugar o sin las salidas con las familias.

